

消費 税 軽 減 税 率 対 策 実 技 講 習 会

**増税後の売上回復はPOPにお任せ！
店頭・店内元気！目指せ売上3割アップ！**

**消費税対策に
目を惹く演出**

ブラックボードPOP講習会

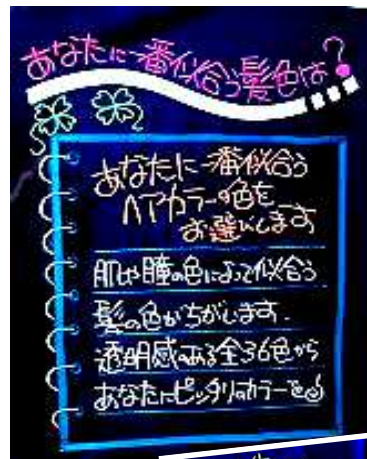
**どんな業種でも役に立つ
情報発信に大活躍！**



- ★文字の苦手な方でも大丈夫！
- ★何度でも描き直しができて経済的！
- ★売上を伸ばす描き方・色の使い方と訴求効果を高めるコツを伝授します！

販促で人気のブラックボードPOPは、低コストで訴求効果が高く、新鮮な情報を簡単に提供できるため、業種問わず多くの事業所で活用しています。

そこで本講座では、文字やイラストの苦手な方でもちょっとしたコツで上手に見せることができる描き方やお客様の購買心理を刺激するキャッチフレーズや消費税の上手な表示方法について実際にボードを使って学びます。



講師 **著書7冊を持つPOP界の第一人者**
彩工房 代表 **桜井 幸子**
厚生労働省認定POP広告クリエイター
技能審査1級取得
日本POPサミット協会会員



現在、彩工房を主宰し、手描きPOP・パソコンPOP等の業務に従事すると共に、企業や各種団体のPOP講習会の講師として活躍中。豊かな感性と、明快な指導に多方面から高い評価を得ている。
【著書】「手書きPOPの技とコツ」「買わせるPOP」「売上アップに効くPOP広告・チラシがカンタンに作れる本」「Wordで作ろう！すてきな名刺・心のこもったカード」など。

教材 **★持ち帰って、すぐ販促に役立つ！**
●ブラックボード
(スチール製・マグネット使用可/42×53cm)
●蛍光カラーマーカー極太2本
●蛍光カラーマーカー中字3本
* ウェットタオル・テキスト付

内容

- ① ブラックボードPOPの効力と使い方
- ② 消費税表示上手なコツ
- ③ 文字と簡単なイラストの描き方
- ④ 訴求効果を出すレイアウト
- ⑤ 目を惹くキャッチコピーとは？
- ⑥ 自店で使うPOP広告を作成しよう！

■桜井幸子の他のテーマ

- 「毛筆とマーカーで学ぶ手描きPOP講習会」
(教材費1,200円)
- 「手描きPOP ショーカードの描き方」
(教材費1,700円)
- 「手書きチラシの作り方」(教材費800円)

* 教材費 2,700円(税込/市価約4000円相当の品)
* 150～180分
* 交通費は神奈川県「渋沢駅」から

研修・セミナー・実技指導 **Adonis**
有限会社 **アドニス**
〒331-0801 さいたま市北区今羽町 410-1-405
TEL.048-666-7745 FAX.048-666-7786
E-mail 7745@s-adonis.com

◆ご質問・ご相談・お見積など、お気軽にお問合せください。
◆他にも、ジャンルごとに▼ご紹介しております。

有限会社アドニス **検索**